



**Bedienungsanleitung
CLR-2645P**

AM/FM PROJEKTIONS – UHRENRADIO MIT WECKFUNKTION



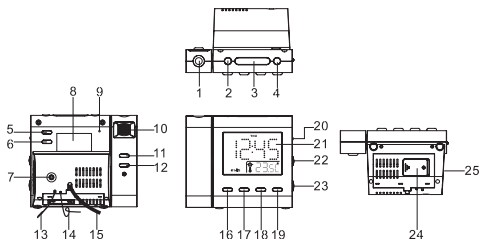
SICHERHEITSHINWEISE

	Das Ausrufszeichen im Dreieck weist den Benutzer auf wichtige Bedienungs- und Wartungsanweisungen (Service) in diesem Handbuch hin, die unbedingt zu befolgen sind.
	Das Blitzsymbol im Dreieck weist den Benutzer auf "gefährliche Spannungen" an einigen freiliegenden Bauteilen im Innerem des Gerätes hin.
	Um die Gefahr elektrischer Schläge auszuschließen, Gehäuse auf keinen Fall abnehmen. Im Innerem befinden sich keine vom Benutzer selbst instanzsetzbaren Teile. Reparaturen dürfen nur von einer autorisierten Fachwerkstatt durchgeführt werden
230v~	Dieses Gerät ist für 230V ~ 50Hz Netzspannung ausgelegt. Bei längerer Nichtbenutzung des Geräts ziehen Sie den Stecker aus der Steckdose.
	Setzen Sie das Gerät weder Feuchtigkeit noch Regen aus.
	Der EIN - Schalter dieses Geräts ist an den Sekundärschaltkreis angeschlossen. Seine Abschaltung unterbricht die Hauptstromzufuhr des Geräts nicht.
	Schalten Sie das System erst dann ein, wenn Sie alle Verbindungen genau geprüft haben.
	Stellen Sie das Gerät so auf, dass immer eine ungestörte Frischluftzufuhr sichergestellt ist. Stellen Sie das Gerät keinesfalls auf Teppiche und in die Nähe von Gardinen und bauen Sie es nicht in Bücherregale ein.
	Setzen Sie das Gerät weder direkter Sonneneinstrahlung noch Wärmequellen aus.
	Beim Einlegen der Batterien achten Sie auf die richtige Polarität.

Inhaltsverzeichnis

Sicherheitshinweise.....	2
Lage der Bedienelemente.....	4
Speiung.....	5
Rundfunkempfang.....	7
UKW-Drahtantenne.....	7
Wartung Und Pflege.....	7
Wechselstrom (AC).....	7
Batterieentsorgungshinweis.....	8
Technische daten.....	8
Projektions-einheit.....	8

LAGE DER BEDIENELEMENTE



1. PROJEKTIONS-EINHEIT
2. FREQUENZBAND-WAHLSCHALTER AM/FM
3. SNOOZE / SLEEP -TASTE
4. EIN- / AUS -TASTE
5. ALARM 1 RADIO/SUMMER- TASTE
6. ALARM 2 RADIO/SUMMER- TASTE
7. AUDIO- EINGANGSBUCHSE (LINE IN)
8. TYPENSCHILD
9. RÜCKSTELL-TASTE
10. FOCUS-RAD ZUR SCHÄFEEINSTELLUNG DER PROJEKTION
11. PROJEKTIONSPOSITIONIERUNG 180°
12. PROJEKTION EIN/AUS-SCHALTER
13. TEMPERATUR SENSOR (INNEN)
14. UKW- ANTENNE
15. AC -NETZKABEL
16. ALARM-EINSTELLTASTE
17. << / MONAT-TAG / °C/°F -EINSTELLTASTE
18. >> / JAHR - EINSTELLTASTE
19. MODUS TASTE
20. DISPLAY-DIMMER
21. LCD DISPLAY
22. LAUTSTÄRKE-REGLER
23. SENDERWAHL
24. BATTERIEFACH
25. LAUTSPRECHER

SPEISUNG

Dieses Gerät funktioniert mit Netzstrom von 230V ~ 50Hz. Schließen Sie das AC-Netzkabel an eine AC-Netzsteckdose an. Vergewissern Sie sich, dass die Spannung mit der auf dem Typenschild angegebenen, übereinstimmt. Das Typenschild befindet sich auf der Rückseite des Gerätes.

Stützbatterie zum Schutz gegen Stromausfall

Dieses Radio hat einen eingebauten Stützbatterie-Schaltkreis, der bei einem zeitweiligen Stromausfall die Einstellungen der genauen Uhrzeit und der Weckzeit aufrecht erhält. Setzen Sie eine 3V CR2032 Lithium-Batterie, nicht mitgeliefert, in das Batteriefach auf der unteren Seite des Gerätes ein.

Fällt der Strom zeitweilig aus, blinkt das Display und das Radio schaltet sich aus. Der Stützbatterie-Schaltkreis hält jedoch die Einstellungen der Uhr und des Weckers aufrecht. Bei erneuter Stromversorgung erscheinen auf dem Uhr-Display die genaue Zeit und die Weckzeit und es ist nicht notwendig, Einstellungen vorzunehmen.

Hinweis:

Bei Stromausfall, ohne dass sich eine Batterie im Fach befindet oder wenn die Batterie leer ist, gehen die Einstellungen der Uhrzeit und des Weckers verloren. Bei erneuter Stromversorgung beginnt die Uhr zu blinken, was anzeigt, dass die Uhr- und die Weckzeit eingestellt werden müssen.

1. STELLEN VON UHRZEIT UND DATUM

- A. Einstellung von Uhrzeit und Datum – Drücken Sie im Normalmodus für 2 Sekunden die Modustaste (19) zum Aufrufen der Uhrzeiteinstellung. Drücken Sie nun mehrfach die Modustaste (19) zum Durchlaufen der Modi:

Normal → Jahr → Monat → Tag → 12/24 Stunden-Format → Stunden
→ Minuten → Normal

DATUMSEINSTELLUNG:

- Mit 17 << stellen Sie MONAT-TAG / °C/°F rückwärts ein.
- Mit 18 >> stellen Sie das JAHR fortlaufend ein.
- Zur schnelleren Umstellung halten Sie << oder >> für 2 Sekunden gedrückt.

B. Einstellen Alarm 1 und Alarm 2

- Halten Sie im Normalmodus die Alarm-Einstelltaste (16) für 2 Sekunden gedrückt. Drücken Sie nun mehrfach die Alarm-Einstelltaste (16) zum Durchlaufen der Modi:

Normal → AL 1 Stunde → AL 1 Minute → AL 1 Wochentag-/
Wochenendeinstellung → AL 2 Stunde → AL 2 Minute → AL 2
Wochentag-/Wochenendeinstellung → Normal

Alarmeinstellung Wochentage

1-5 : Montag bis Freitag

1-7 : ganze Woche

6-7 : Samstag und Sonntag

2. EINSTELLEN DES WECKMODUS UND EIN-/AUSSCHALTEN DES WECKALARMS

A. Einstellen des Weckmodus

Drücken Sie AL 1 (5) / AL 2 (6) zum Umschalten des Weckmodus zwischen Musik 🎵 oder Summer. Erneuter Tastendruck auf AL1 (5)/AL2 (6) schaltet die Weckfunktion aus.

Damit das Display im Weckmodus automatisch angeht, wählen Sie mit dem Display-Dimmer (20) Display Auto OFF.

3. ALARM UND SCHLUMMERFUNKTION

Alarmdauer – Der Weckalarm bleibt für 30 Minuten aktiviert, sofern Sie ihn nicht ausschalten. Danach stellt sich das Gerät automatisch zurück und weckt Sie am nächsten Tag erneut zur voreingestellten Zeit.

Schlummerfunktion:

- Drücken Sie während des Weckalarms die Schlummertaste (3) zum Weiterschummern, Summer oder Radio werden vorübergehend ausgeschaltet.
- Das Schlummerintervall beträgt 9 Minuten.
- Die Schlummerfunktion kann wiederholt werden, bis Sie das Gerät mit Ein/Aus (Alarm aus) (4) ausschalten. Nach 30 Minuten stellt sich das Gerät automatisch zurück und weckt Sie am nächsten Tag erneut zur voreingestellten Zeit.
- Wählen Sie mit dem Display-Dimmer (20) zwischen Display Auto Off / Low / High.

4. UMSCHALTEN DES DISPLAYS

- A. Mit << 17 rufen Sie im Normalmodus die Anzeige des Datums (Monat und Tag) sowie der Temperatur (°C und °F) auf. Nach 5 Sekunden kehrt das Gerät automatisch in den Normalmodus zurück.
- B. Mit << 18 rufen Sie im Normalmodus die Jahresanzeige auf, nach 5 Sekunden kehrt das Gerät automatisch in den Normalmodus zurück.
- C. Drücken Sie Taste 17 << / Montag-Tag / °C/°F Taste und halten diese für 3 Sekunden um die Temperatur von °C auf °F zu wechseln

5. EINSCHLAF-FUNKTION

Im Radiomodus rufen Sie mit der Snooze/Sleep Taste (3) den Einschlafmodus auf. Die Minutenanzeige blinkt und mit jedem Tastendruck verkürzen Sie die automatische Ausschaltzeit des Radios. Sie können zwischen 90 und 15 Minuten wählen. Sie können das Radio vor Ablauf der Einschlafzeit auch Ein/aus (Alarm aus) (4) ausschalten.

6. Radio-OFF Modus

Mit Taste (20) können Sie die Dimmereinstellung des Display zwischen Auto Off/LOW/HIGH wählen. Das Display schaltet sich automatisch nach 15 Sekunden aus. Drücken Sie irgendeine Taste um die Display-Beleuchtung wieder zu aktivieren.

Sommerzeit

Halten Sie im Normalmodus >> (18) für 3 Sekunden zur Aktivierung/Deaktivierung der Sommerzeit gedrückt.

RUNDFUNKEMPFANG

- Stellen Sie die Radio EIN-/AUS Taste (4) auf ON.
- Stellen Sie mit dem Bandwahlschalter (2) das gewünschte Radioband AM/FM ein.
- Wählen Sie mit dem Frequenzband-Wahlknopf (23) Ihren gewünschten Sender aus.
- Mit dem Lautstärkereglern (22) stellen Sie die gewünschte Lautstärke ein.
- Drücken Sie Taste (4) um das Radio auszustellen.

UKW-DRAHTANTENNE

Für den UKW-Empfang befindet sich ein eingebauter UKW-Antennendraht (14). Bewegen Sie den Draht hin und her, bis der beste Empfang erreicht wird.

WARTUNG UND PFLEGE

Um Bränden oder elektrischen Schlägen vorzubeugen, setzen Sie dieses Weckradio nicht Regen oder Feuchtigkeit aus.

Dieses Weckradio sollte nicht dem direkten Sonnenlicht, sehr hohen oder sehr niedrigen Temperaturen, Feuchtigkeit oder Schwingungen ausgesetzt werden. Stellen Sie es nicht in einer staubigen Umgebung auf.

Verwenden Sie keine scharfen Reinigungsmittel, Benzin, Verdüner oder andere Lösungsmittel, um das Gehäuse des Weckradios zu reinigen. Um es zu reinigen, wischen Sie es mit einem sauberen und weichen Tuch ab, das mit einer milden Reinigungslösung angefeuchtet ist.

Stecken Sie niemals Drähte, Nadeln oder andere Gegenstände in die Belüftungslöcher oder Öffnungen des Weckradios.

Hinweis:

Wenn Sie die Uhr- oder Weckzeit einstellen, denken Sie daran, dass dieses Weckradio eine 24-Stunden-Uhr hat.

WECHSELSTROM (AC)

Zu Ihrer eigenen Sicherheit lesen Sie aufmerksam die folgende Bedienungsanleitung, bevor Sie dieses Weckradio ans Netz anschließen.

Dieses Gerät funktioniert nur mit 230V ~ 50Hz - Wechselstrom (AC). Wenn Sie es an andere Stromquellen anschließen, könnte es beschädigt werden. Vergewissern Sie sich, dass die Stromversorgung mit der auf dem Typenschild angegebenen übereinstimmt. Das Typenschild befindet sich auf dem Boden des Gerätes. Um der Umwelt bzw. der menschlichen Gesundheit durch unkontrollierte Müllbeseitigung nicht zu schaden, recyceln Sie das Gerät, um die nachhaltige Wiederverwertung von stofflichen Ressourcen zu fördern. Private Nutzer sollten den Händler, bei dem das Produkt gekauft wurde, oder die zuständigen Behörden kontaktieren, um in Erfahrung zu bringen, wie sie das Gerät auf umweltfreundliche Weise recyceln können.

Gewerbliche Nutzer sollten sich an Ihren Lieferanten wenden.

BATTERIEENTSORGUNGSHINWEIS

Bitte unbedingt beachten:

Batterien und Akkus dürfen nicht in den Hausmüll!
Jeder Verbraucher ist gesetzlich verpflichtet, alle Batterien und Akkus, egal ob sie Schadstoffe* enthalten oder nicht, bei einer Sammelstelle seiner Gemeinde/seines Stadtteils oder im Handel abzugeben, damit sie einer umweltschonenden Entsorgung zugeführt werden können.

Batterie und Akkus bitte nur im entladenen Zustand abgeben!

*) gekennzeichnet mit : CD = Cadmium
HG = Quecksilber Pb = Blei

TECHNISCHE DATEN

UKW-Band: 87.5 – 108 MHz
MW-Band: 531 – 1620 kHz
Batterie : 1 x 3V CR2032 Lithium-Batterie (GS)
(nicht im Lieferumfang enthalten)
Stromversorgung : AC 230V ~ 50Hz, 5W

Temperaturmessung im Innenbereich : 0 bis +50°C oder 32 bis 122 °F

PROJEKTIONS-EINHEIT

Um die entsprechende Schärfe der PROJEKTIONS –Anzeige einzustellen, drehen Sie das PROJEKTIONS- Rad (10) hin und her, bis die Zahlen deutlich an der Wand/Decke zu sehen sind. Sie können die Projektion 180° einstellen (11).

Hinweis:

Die Entfernung zur Wand/Decke sollte zwischen 0,9 und 2,6 Metern betragen und der Raum sollte dunkel sein.

Änderung vorbehalten.

GARANTIE

Die Firma

UltraMedia GmbH & Co.

Handels KG

Steinstr. 5

D-21357 Bardowick

Tel.: 0180- 56 55 55 0, Fax:0180- 56 55 56 0

(24 Cent/Minute / Mobilfunkpreis können abweichen!)

(Mo.-Do.: 08:00-17:00, Fr.: 08:00-14:00)

www.ultramedia.de

service@ultramedia.de

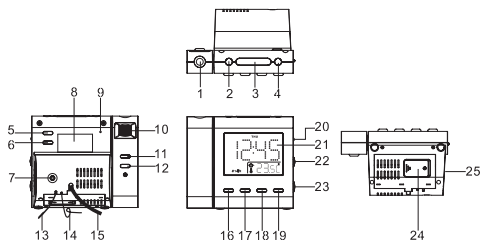
übernimmt für dieses Produkt eine Garantie für die Dauer von 24 Monaten ab Kaufdatum.

Ausgeschlossen von der Garantie sind Verschleißteile, ästhetische Teile, Produkte mit beschädigtem Garantiesiegel oder nicht lesbarer Seriennummer, sowie die Schäden durch unsachgemäße Bedienung und/oder unsachgemäßem Gebrauch, durch den Gebrauch von nicht originalen Ersatzteilen, ungeeigneter Verpackung oder aus irgendeinem Grund verursacht werden, die den "Reflexion" Produkten nicht zuzuschreiben sind.

Beachten Sie unbedingt die Warnhinweise in der Bedienungsanleitung.

Im Garantiefall senden Sie das System in der Originalverpackung, mit komplettem Zubehör und mit Kopie Ihres Kaufbeleges frei Haus (Absender übernimmt Fracht) an oben angegebene Adresse. Für Transportschäden von Geräten, die nicht in der Originalverpackung verschickt werden, übernimmt UltraMedia keine Haftung ! UltraMedia sendet frei Haus zurück. Vor einem eventuellen Versand des Systems setzen Sie sich bitte mit uns unter der oben angegebenen Adresse, Tel.-, Faxnummer oder Mailadresse in Verbindung.

Für Rückfragen stehen wir gerne zur Verfügung !



1. PROJECTION UNIT
2. AM/FM BAND BUTTON
3. SNOOZE / SLEEP BUTTON
4. ON / OFF BUTTON
5. ALARM 1 RADIO/BUZZ BUTTON
6. ALARM 2 RADIO/BUZZ BUTTON
7. LINE IN JACK
8. RATING LABEL
9. RESET BUTTON
10. FOCUS ADJUSTMENT FOR PROJECTION UNIT
11. PROJECTION TIME 180° FLIP BUTTON
12. PROJECTION ON/OFF BUTTON
13. TEMPERATURE SENSOR (IN DOOR)
14. FM ANTENNA
15. AC POWER CORD
16. ALARM SET BUTTON
17. << / MONTH-DAY / °C/°F BUTTON
18. >> / YEAR / DST BUTTON
19. MODE BUTTON
20. DISPLAY LIGHT AUTO OFF / LOW / HIGH DIMMER
21. LCD DISPLAY
22. VOLUME KNOB
23. TUNING KNOB
24. BATTERY DOOR
25. SPEAKER

POWER CONNECTION

Plug the AC power cord to a household outlet AC source. This unit is equipped with a battery back up system, it requires a 3V CR2032 flat lithium battery (not included). Insert the battery in the battery compartment, making certain that the positive and negative (+ and -) battery terminals are attached to the corresponding terminals on the plate in the battery compartment. If an AC power failure occurs; the clock and timer memory continue running. When the AC power resumes, the clock switches back to AC again.

1. TIME AND CALENDAR SETTING

- A. Setting Time and Calendar – Press mode set button (19) in normal mode and keep depress over 2 seconds to enter time set mode, after enter the setting mode, press mode set button (19) to change the mode cycle as follows :

Normal → Year → Month → Day → 12/24 H → RTC Hour → RTC Min
→ Normal

Action (during data adjustment) :

- Press << / MONTH-DAY / °C/°F BUTTON (17) to adjust data backward.
- Press >> / YEAR / DST BUTTON (18) to adjust data forward.
- Keep depress << or >> button for 2 seconds to enable auto forward.

- B. Setting Alarm 1 and Alarm 2 – Press Alarm set button (16) during normal mode and keep depress over 2 seconds to enter alarm set mode, after enter the setting mode, press Alarm set button (16) to change the mode cycle as follows :

Normal → AL 1 Hour → AL 1 Min → AL 1 weekend Alarm → AL 2 Hour
→ AL 2 Min → AL 2 weekend alarm → Normal

Select alarm weekday mode as follows

1-5 : Monday to Friday

1-7 : Whole week

6-7 : Saturday & Sunday

One day of week

Action (during data adjustment) :

- Press << / MONTH-DAY / °C/°F BUTTON (17) to adjust data backward.
- Press>> / YEAR / DST BUTTON (18) to adjust data forward.
- Keep depress << or >> button for 2 seconds to enable auto forward.

2. SETTING ALARM OUTPUT AND ALARM ON/OFF

A. Change the alarm output

Press AL 1 (5) / AL 2 (6) button to music 🎵 position to select wake up by Radio, set to Buzzer position to select wake up by Buzzer, set to Alarm off position to disable all alarm.

Select the Display Auto off / low / high dimmer (20) to the Auto off mode, alarm wake up the display is auto turn on.

3. ALARM DURATION AND SNOOZE FUNCTION

Alarm Duration – Buzzer alarm or Radio alarm will continue output for 30 minutes if no key press, then it will stop automatically and wait for same alarm time on next day.

Action for Snooze :

- During alarming, press Snooze button (3) will enable snooze function, Buzzer alarm or Radio alarm will stop.
- Snooze interval is 9 minute (not include second offset)
- Snooze will continue unless press On/Off button (4) to alarm off of Buzzer alarm or Radio Alarm stop automatically after 30 minutes.
- Select the display Auto Off / Low / High dimmer (20) to the auto off mode, during alarming display auto turn on, press snooze / sleep button (3) will enable snooze function, buzzer alarm or radio / display will stop & off.

4. CHANGE DISPLAY CONTENT

- A. Press << / MONTH-DAY / °C/°F BUTTON (17) during normal can switch to display Year, after 5 seconds timeout and return back to display time.
- B. Press >> / YEAR / DST BUTTON (18) during normal can switch to display Month/Day, after 5 seconds timeout and return back to display time.
- C. Press << / MONTH-DAY / °C/°F BUTTON (17) and hold for 3 seconds to change temperature unit °C/°F

5. SLEEP FUNCTION

During radio on mode, press Snooze/Sleep button (3) to turn on Sleep mode, the sleep time will keep flashing by 5 seconds, within 5 seconds and press Sleep button can change the duration from 90 min – 15 min. Press On/Off button (4) to cancel sleep function.

6. RADIO OFF MODE

Select the display Auto OFF / LOW / HIGH dimmer (20) to the Auto OFF mode, the LCD display light will automatically off in 15 seconds.

- Press any key button to turn the display light on.

DST – Daylight saving time

Press >> / YEAR / DST BUTTON (18) and hold for 3 seconds to toggle on and off DST function.

RADIO OPERATION

- Press the On/Off button (4) to turn radio On.
- Select AM/FM band press the AM/FM band button (2).
- Select the station using the Tuning Knob (23).
- Turn the volume knob (22) to adjust volume as required.
- Press the On/Off button (4) to turn radio off.

Note :

- The AM band use an internal directional aerial, rotate the radio for best reception.
- Ensure that the FM antenna (14) is completely unrolled and extended for best FM reception.

SPECIFICATIONS

Frequency : AM 531 – 1620 kHz

FM 87.5 – 108 MHz

Battery backup : 1 x 3V CR2032 flat lithium battery (not included)

Power source : AC 230V ~ 50Hz, 5W

Remark :

- Temperature range for indoor : 0 to +50°C or 32 to 122 °F

RESET

- The reset button (9) is located on the back of unit. Use a ballpoint pen to press it whenever you change the batteries, or unit is not performing as expected. This will return all settings to default value, and you will lose any stored data (alarm and clock settings).

PROJECTION UNIT

- Focus setting : Adjust the projection clock brightness/focus by turning the brightness/focus adjustment wheel (10) until the projected time is clearly shown on the ceiling or wall.
- To flip projected image by 180°, press 180° flip button (11).

NOTE : PROJECTS TIME IMAGE ON THE CEILING OR WALL OF A DARKENED ROOM.

MAXIMUM PROJECTION DISTANCE IS 3-9 FEET.

WARNING

1. No naked flame sources, such as lighted candles, should be placed on the apparatus.
2. Do not place the product in closed bookcases or racks without proper ventilation.
3. The mains plug is used as the disconnect device, the disconnect device shall remain readily operable.
4. The ventilation should not be impeded by covering the ventilation openings with items, such as newspapers, table-cloths, curtains, etc.
5. It shall not be exposed to dripping or splashing and that no objects filled with liquids, such as vases, shall be placed on the apparatus.
6. Do not connect FM antenna to outside antenna.
7. The unit should not be exposed to direct sunlight, very high or low temperature, moisture, vibrations or placed in dusty environment.
8. Do not use abrasive, benzene, thinner or other solvents to clean the surface of the unit. To clean, wipe it with mild non-abrasive detergent solution and clean soft cloth.
9. Never attempt to insert wires, pins or other such objects into the vents or opening of the unit.
10. Batteries shall not be exposed to excessive heat such as sunshine, fire or the like.
11. Class I LED product.
12. Do not dispose of electrical products in the general waste and ensure the used batteries are disposed safely according to your local authority and regulations.



CAUTION

Danger of explosion if battery is incorrectly replaced
Replace only with the same or equivalent type